

Sandwichskrue til stål

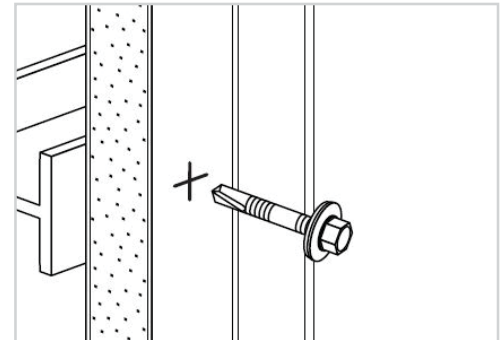
Sandwichelement mot stål

Produkt info/ Bruksområder:

Rustfri A2 bimetall for bruk i et normalt utendørsmiljø C3.
29mm skive med EPDM gummi pakking.
Borhastighet på selv borende skrue bør ligge mellom 1200-1800 rpm, lavere hastighet ved tykkere stål.

Fordeler

Stor spiss for raskere og bedre bor kapasitet på maks 18mm.
Sekskanthode gir god kontakt mellom bits og hodet.
EPDM gummiskive for en tetting rundt hullet.

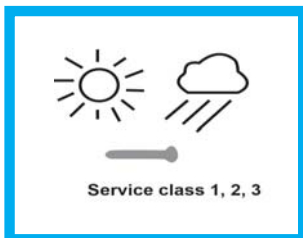


Material

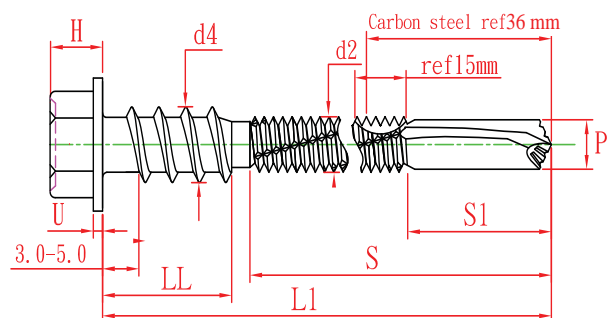
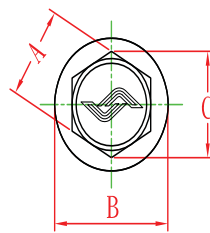
Rustfri A2 bimetall, EPDM gummi pakking

Skive diameter EPDM (mm)	29
Diameter d2/d4(mm)	5,28-5,5/6,1-6,3
Pipe A (mm)	8
Hode diameter B (mm):	10-11
Hode høyde H (mm):	5,15-5,45
Borkapasitet (mm):	3-18
Lengde karbonstål del L ₂ (mm)	36
Diameter spiss P (mm)	4,98-5,12
Lengde LL (mm)	14-15
Lengde S (mm)	79-81 (69-71 på 110mm)

(Hele borspissens lengde (36mm) må gå gjennom stålet så den rustfrie delen får ordentlig tak, for korrekt montasje L1-L2, husk også skive med pakning som bygger 5mm.



Rustfri A2



Navn	Art nr	Lengde L1 (mm)	Festetykkelse (mm)
Sandwichskrue 5,5x110	124255110	110	40-55mm
Sandwichskrue 5,5x135	124255135	135	58-80mm
Sandwichskrue 5,5x155	124255155	155	70-100mm
Sandwichskrue 5,5x180	124255180	180	92-125mm
Sandwichskrue 5,5x205	124255205	205	120-150mm
Sandwichskrue 5,5x255	124255255	255	170-200mm
Sandwichskrue 5,5x305	124255305	305	220-250mm

*Vær obs på valg av riktig skruelengde og om det brukes for eksempel gummipakning mellom sandwichelement og stål.