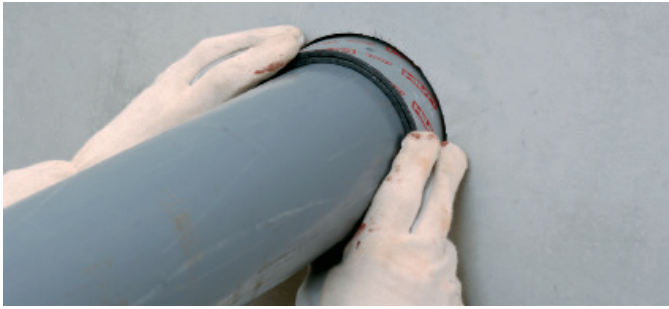


**Brannstopp pakning CFS-W SG**

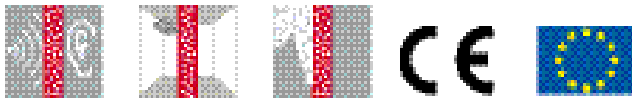


**Bruksområde**

- Tette rundt brennbare rør 50 mm til 160 mm diameter i gjennomføringer i branncelle vegg og dekke
- Rør material: PE, PE-HD, PVC-U, PVC, PVC-C
- Egnet for bruk i åpninger i betong, porebetong, mur og gips
- Ulike materialer for bakdytt er dekket

**Produktegenskaper**

- Rask og enkel lukking uten verktøy
- Klar til bruk: prekuttade pakninger for rask installasjon
- Lydisolerende stripe PE (skum) kan benyttes
- Ideel for trange installasjoner



**Teknisk data**

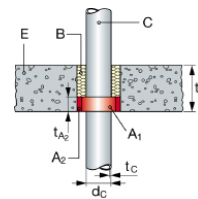
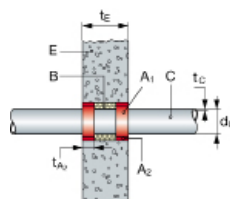
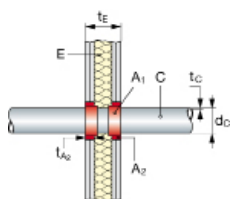
<b>Base material</b>	Siporex, Betong, Murstein, Gipsvegg
<b>Godkjennelse</b>	ETA-10/0405
<b>Brukstemperatur</b>	-5 - 50 °C
<b>Temperaturmotstand</b>	-20 - 100 °C
<b>Brannklasse ihht (EN 13501-1)</b>	E
<b>Holdbarhet<sup>1)</sup></b>	Ikke relevant
<b>Overmalbar</b>	Nei
<b>LEED VOC</b>	3.1 g/l
<b>Mugg og soppmotstand</b>	Klasse 0 (EN ISO 846)

<sup>1)</sup> vid 77 °F / 25 °C og 50% relativ fuktighet; fra produksjonsdato



Bestillingsbetegnelse	Dimensjoner (LxWxH)	Nominell rør diameter	Tykkelse	Salgsantall	Art. nr
Brannstopp pakning CFS-W SG 50/1.5"	169 x 45 x 5 mm	50 mm	5 mm	2 stk	7429549
Brannstopp pakning CFS-W SG 63/2"	210 x 45 x 5 mm	63 mm	5 mm	2 stk	7429550
Brannstopp pakning CFS-W SG 75/2.5"	249 x 45 x 5 mm	75 mm	5 mm	2 stk	7429551
Brannstopp pakning CFS-W SG 90/3"	311 x 45 x 9 mm	90 mm	9 mm	2 stk	7429552
Brannstopp pakning CFS-W SG 110/4"	370 x 45 x 9 mm	110 mm	9 mm	2 stk	7429553
Brannstopp pakning CFS-W SG 125/5"	421 x 45 x 9 mm	125 mm	9 mm	2 stk	7429554
Brannstopp pakning CFS-W SG 160/6"	543 x 45 x 14 mm	160 mm	14 mm	2 stk	7429555

Informasjon



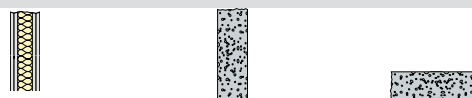
Skillevegg	Gipsvegg	Rigid vegg	Rigide dekken
Base material tykkelse (t <sub>E</sub> )	≥ 100 mm	≥ 100 mm	≥ 150 mm
Fuge størrelse	0 - 9.5 mm*		
Fugemasse	CFS-S ACR med mineralull som bakdytt**		
Gjennomføring	Plastrør (PVC-U, PE, PVC ...)		

\* Maksimal åpning mellom pakning og vegg/dekke varierer fra 1.5 mm til 9.5 mm avhengig av rør type

\*\* Eller bruk gips eller sementmørtel. Se ETA for alle detaljer for riktig applikasjon.

Hovedsaklige godkjente applikasjoner

Utdrag fra ETA dokumentasjon. Se ETA 10/0405 for detaljer for forskjellige rørtyper (type, diameter og vegg tykkelse)


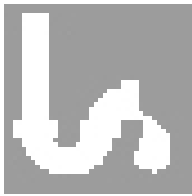
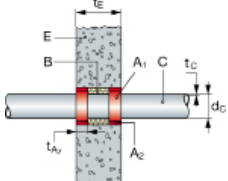
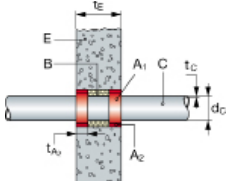
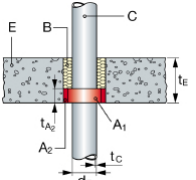

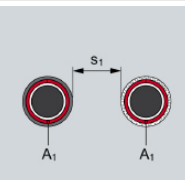
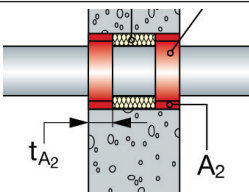
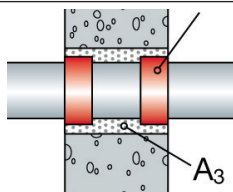


Applikasjon	Rørmaterial	Rør Ø	Rørvegg Tykkelse	Gipsvegg	Rigid wall	Rigide dekken
 Avløpsvann	PVC-U* PVC-C**	50 - 75 mm	2.2 - 3.6 mm	EI 120 U/C		-
		75 - 125 mm	3.7 - 3.6 mm	EI 90 U/C		EI 120 U/C
		125 - 160 mm	3.4 - 4 mm	EI 60 U/C		
	 PE (EN 1519, EN 1201-2, EN 12666-1)	50 - 75 mm	3.0 mm	EI 120 U/C		
		75 - 125 mm	4.8 mm	EI 120 U/C		
		125 - 160 mm	6.2 mm	-		EI 120 U/C
 Industriell	PE (EN ISO 15494 and DIN 8074/8075)	50 - 75 mm	1.9 - 6.8 mm	EI 120 U/C		-
		75 - 125 mm	3.2 - 7.1 mm	EI 120 U/C		EI 120 U/C
		125 - 160 mm	9.1 mm	EI 190 U/C		

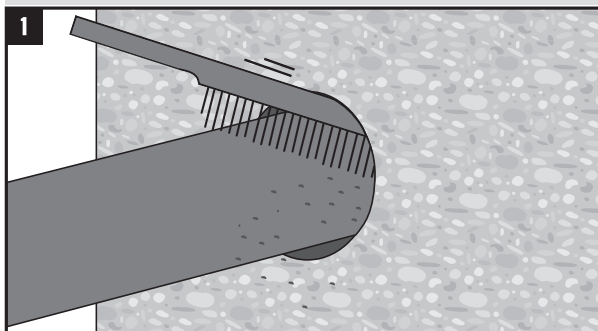
\* PVC-U rør: EN ISO 15493, EN ISO 1452, DIN 8061/8062, EN 1329-19, EN 1453-1

\*\* PVC-C rør: EN 1566-18

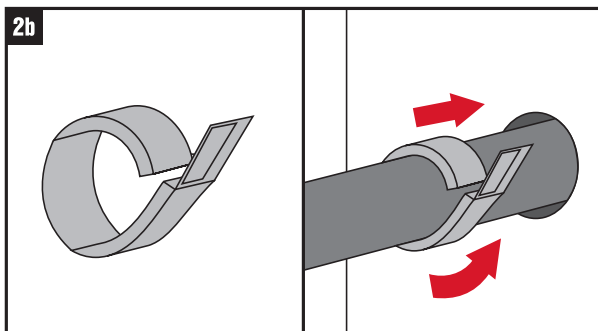
**Annen godkjent applikasjon**

<p>Øvrige PVC-U rør dekket</p>			<p><a href="#">Se ETA-10/0405 for detaljer for alle godkjente rør applikasjoner</a></p> <p>Brannklasse er alltid avhengig av underlag, rørtype, diameter og tykkelse</p>
<p>EI 180 U/C i rigide vegger <math>\geq 150</math> mm densitet <math>\geq 650</math> mm kg/m<sup>3</sup></p>		<p>EI 180 U/C</p>	<p><a href="#">Se ETA-10/0405 for detaljer for godkjente rør</a></p> <p>EI 180 U/C for store PVC-U, PVC-C og PE rør (125 mm <math>&lt; \varnothing \leq 160</math> mm)</p>
<p>EI 240 U/C i rigide vegger <math>\geq 175</math> mm densitet <math>\geq 1100</math> mm kg/m<sup>3</sup></p>		<p>EI 240 U/C</p>	<p><a href="#">Se ETA-10/0405 for detaljer for godkjente rør</a></p> <p>EI 240 U/C for PVC-U, PVC-C og PE rør (<math>\varnothing \leq 160</math> mm)</p>
<p>Flere testede rør i rigide vegger <math>\geq 200</math> mm densitet <math>\geq 2400</math> mm kg/m<sup>3</sup></p>		<p>opp til EI 240 U/C</p>	<p><a href="#">Se ETA-10/0405 for detaljer for godkjente rør</a></p> <p>PVC-U, PVC-C og PE rør (<math>\varnothing \leq 160</math> mm)</p>
<p>Lydisolasjon</p>		<p><a href="#">Se ETA-10/0405 for forskjellige måter og lydisolere</a></p> <p>Enten bruk brannstopp akryl fugemasse CFS-S ACR for og fyll åpningen, eller alternativt en PE skum stripe rundt røret (maks 5 mm tykk)</p>	
<p>Avstand mellom gjennomføringer</p>		<p>-</p>	<p>Minste avstand mellom to gjennomføringer (s1): 200 mm</p>
<p>Alternativer for fylling av gjennvarende åpning</p>			<p><a href="#">Se ETA-10/0405 for alternativer for fugefylling</a></p> <p>Vid bruk av (CFS-S ACR), fyll til 25 mm tykkelse i gipsvegg, 15 mm tykkelse i rigid vegg og 10 mm i dekken</p>

## Monteringsanvisning

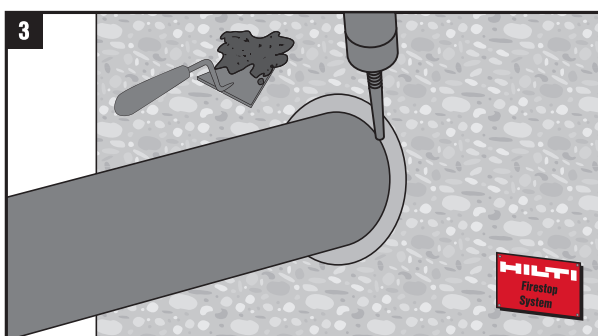


Rengjør plastrøret i området der Hilti brannstopp pakning CFS-W skal installeres.



Bruk Hilti brannstopp pakning CFS-W SG tilhørende til diameteren av røret. Pakk Hilti brannstopp pakning CFS-W SG rundt røret og fest endene til hverandre tett ved hjelp av den integrerte selvklebende stripen. Skyv Hilti brannstopp pakning CFS-W inn i åpningen inntil dens ytre kant er i flukt med overflaten av veggen eller gulvet.

Ikke installer Hilti brannstopp pakning CFS-W i sentrum av veggen / gulvet eller ved hjelp av ett enkelt lag av CFS-W EL en bak den andre.



Tett resterende åpning med Hilti brannstopp akryl fugemasse CFS-S ACR eller en sementbasert mørtel. Bruk minimum 25 mm Hilti brannstopp akryl fugemasse CFS-S ACR i gipsvegger, minimum 15 mm i rigide vegger og minimum 10 mm i tilfelle gulv, bakdytt med mineralull. Ved bruk av mørtel må åpningen fylles fullstendig over hele tykkelsen av veggen eller gulvet.